

# 薬学科 安元研究室 (天然物化学)

Yasumoto Lab. : Natural Products Chemistry

## 研究テーマ：薬用植物由来 熱帯感染症

## リーシュマニア症治療薬の開発研究

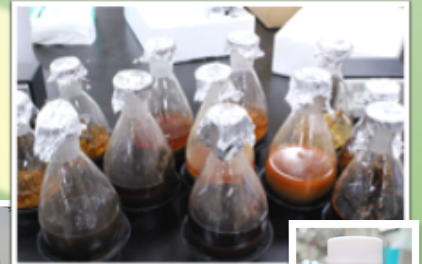
Studies on the antileishmanial constituents of medicinal plants

薬用植物や伝統薬・民間薬  
を収集・調査し研究用試料を入手する

発症国の資源から...



植物のメタノール抽出物



Research for traditional medicine and plants in tropical and subtropical regions

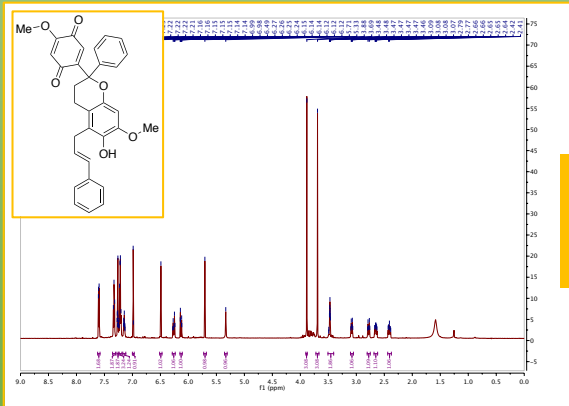
ミャンマー産薬用植物から単離した抗リーシュマニア活性物質の化学構造と<sup>1</sup>H NMR スペクトル

薬の種を見つける！



Separation and isolation of bioactive compounds from medicinal plants extracts

植物抽出エキスから活性化合物を  
単離し化学構造を明らかにする



Structure elucidation for unknown compound by NMR, MS etc.

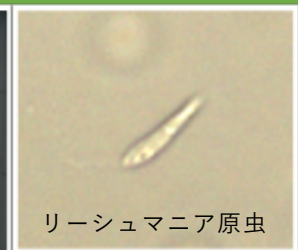
Identification of pharmacological function for active compounds  
Development of therapeutic drug seeds



皮膚型リーシュマニア症臨床試験に使用されている日本の漢方薬 紫雲膏



皮膚型リーシュマニア症 (ペルー)



リーシュマニア原虫

熱帯感染症リーシュマニア症の  
治療薬開発に繋げる